



**SADC**

Société  
d'aide au développement  
des collectivités

DU FJORD

# **RAPPORT ANNUEL** **2025-2026**

# SOMMAIRE

Mission, vision & valeurs et le territoire de la SADC du Fjord.....	2
Mot du président et de la directrice générale.....	3
Investissements 2025-2026 et répartition du portefeuille.....	4
Historique de nos financements.....	5
Aide technique.....	6
Développement économique local.....	7
Affaires corporatives.....	8
Le conseil d'administration & l'équipe.....	9

## MISSION, VISION & VALEURS

### MISSION

Stimuler, accompagner et soutenir les entrepreneurs, les promoteurs, les organisations et la collectivité, en vue d'assurer la prise en charge de leur avenir dans une perspective de développement économique durable.

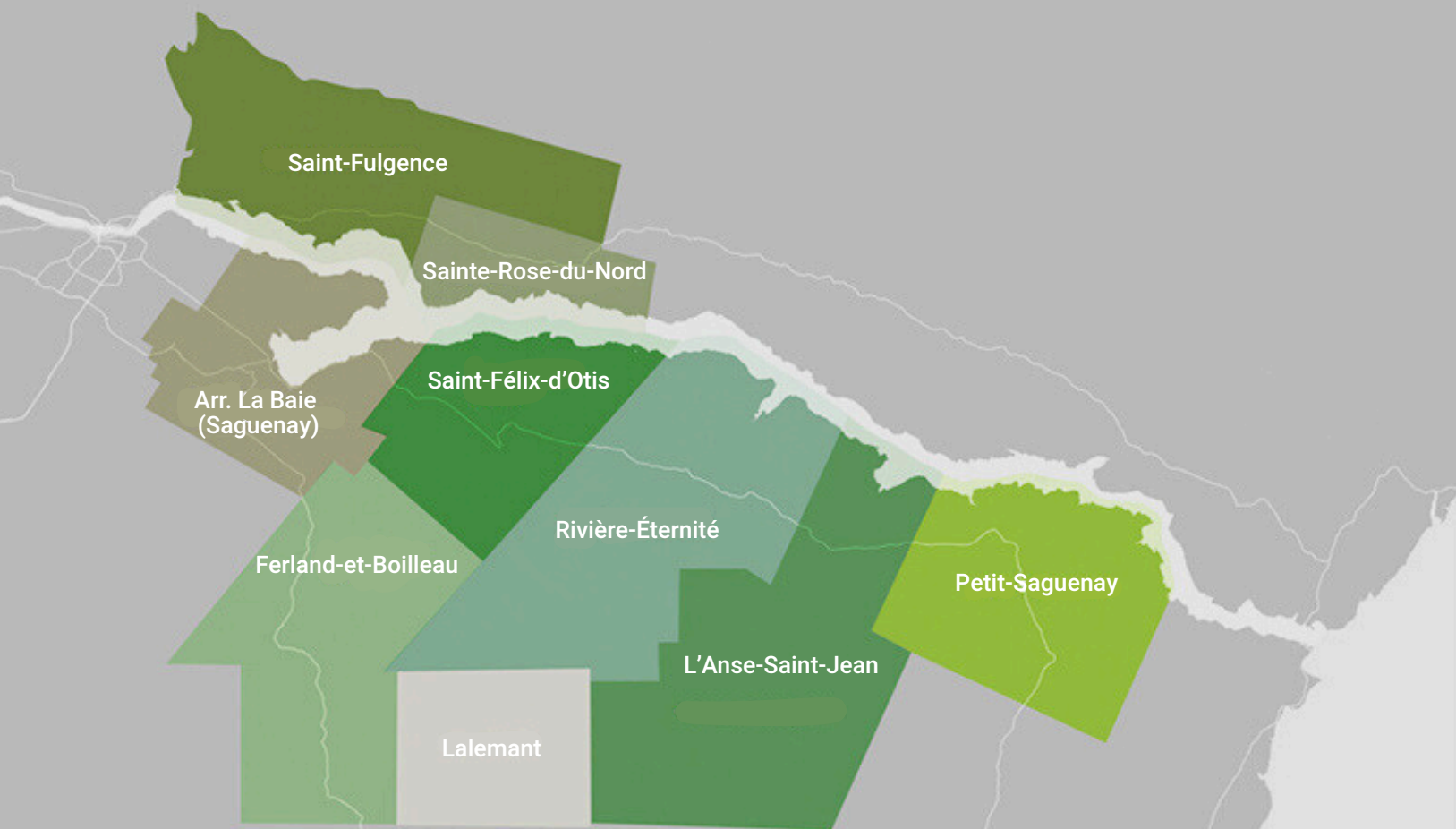
### VISION

Bien ancrée dans sa collectivité, la SADC du Fjord est un acteur clé du développement économique durable.

### VALEURS

- ▼ Intégrité
- ▼ Rigueur
- ▼ Collaboration
- ▼ Orientation client

## LE TERRITOIRE



# MOT DU PRÉSIDENT ET DE LA DIRECTRICE GÉNÉRALE

Chers clients, membres et partenaires,

L'année 2025-2026 a été marquée par des actions concrètes pour soutenir les entrepreneurs, les organisations et les collectivités de notre territoire. Dans un contexte exigeant, la SADC du Fjord a poursuivi sa mission avec proximité, rigueur et engagement.

Par ses fonds d'investissement, ses services d'accompagnement et ses différentes interventions en développement économique local, la SADC du Fjord a contribué à faire avancer des projets porteurs, à renforcer les PME et à soutenir l'innovation dans le milieu.

Cette contribution s'appuie aussi sur la force de la collaboration. Avec les cinq SADC de la région et le Réseau provincial des SADC et CAE, nous faisons partie d'un vaste mouvement de développement économique de proximité, qui permet de partager l'expertise, de renforcer nos pratiques et d'offrir un accompagnement toujours plus pertinent aux entreprises et aux collectivités.

Nous remercions chaleureusement notre conseil d'administration, notre équipe et nos partenaires, dont l'engagement est essentiel à la réalisation de notre mission et au rayonnement de notre territoire.

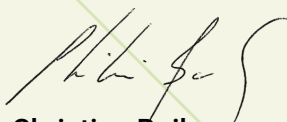
À l'aube de son 40e anniversaire, la SADC du Fjord poursuit sa route avec fierté, portée par une vision de développement durable, concertée et tournée vers l'avenir.

Merci de votre confiance et bonne lecture.

Avec toute notre reconnaissance,



**Charles Martel**  
Président



**Christine Boily**  
Directrice générale



# INVESTISSEMENTS 2025-2026

INVESTISSEMENTS TOTAUX DE :

**893 500 \$**

## FONDS RÉGULIER

**10** entreprises financées

**688 000 \$**

## STRATÉGIE TRANSFERT

**1** entreprise financée

**50 000 \$**

## STRATÉGIE JEUNESSE

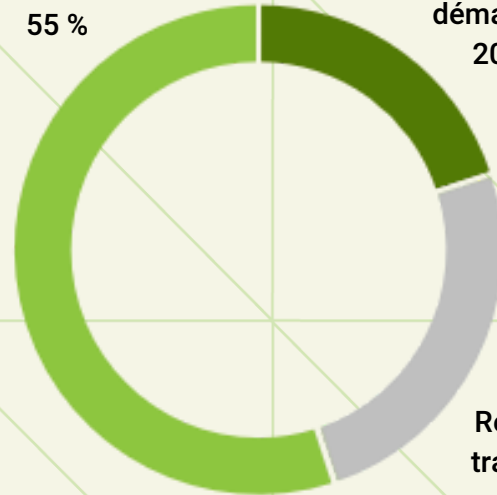
**9** entrepreneurs financés

**155 500 \$**

Expansion /  
modernisation  
55 %

Prédémarrage /  
démarrage  
20 %

Relève /  
transfert  
25 %



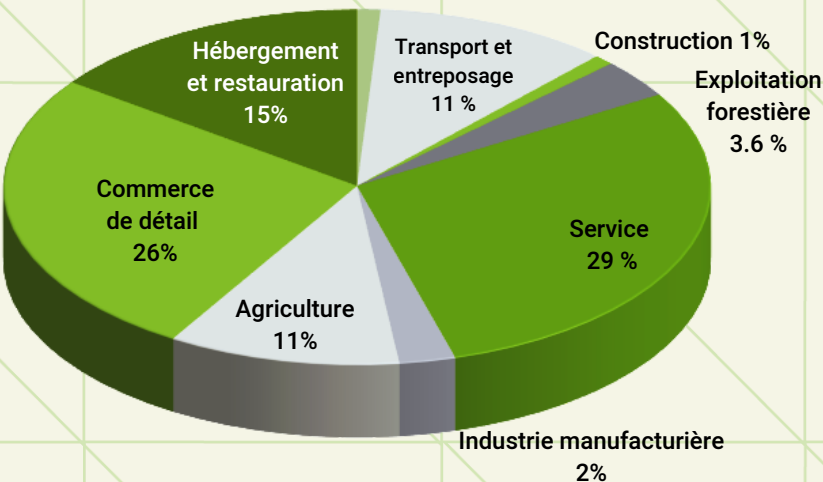
## RÉPARTITION DU PORTEFEUILLE AU 31 MARS 2026

### FONDS RÉGULIER

**33 PRÊTS ACTIFS**

**1 028 323 \$**

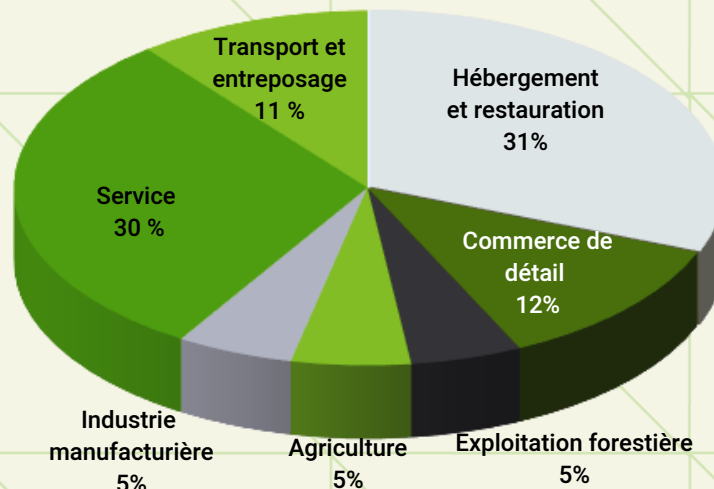
Autres 1%



### STRATÉGIE JEUNESSE

**35 PRÊTS ACTIFS**

**466 485 \$**



### STRATÉGIE TRANSFERT

**2 PRÊTS ACTIFS**

**71 729 \$**

# HISTORIQUE DE NOS FINANCEMENTS

40 ans

1986 - 2026

FONDS RÉGULIER

21 441 665 \$

STRATÉGIE TRANSFERT

75 000\$

STRATÉGIE JEUNESSE

2 152 747 \$

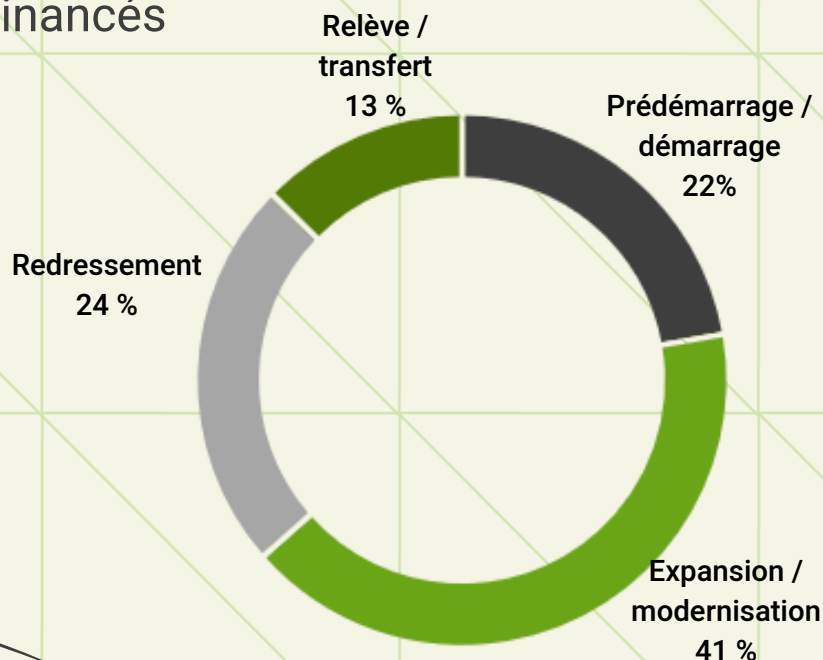
FONDS SOUS GESTION

5 775 613 \$

**Total de 29 775 025 \$**

## Quelques statistiques sur nos 40 dernières années :

- 554 entreprises financés
- 185 promoteurs jeunesses financés
- 1 482 emplois créés
- 2 568 emplois maintenus





## AIDE TECHNIQUE

### Programme de renforcement et d'optimisation des PME (PRO-PME)

8

entreprises accompagnées

34 897 \$  
investis

Mis sur pied par la SADC du Fjord, ce programme permet à des petites entreprises d'avoir accès à des expertises spécialisées afin d'assurer leur pérennité et de s'adapter aux nouvelles habitudes de consommation, dans une perspective d'innovation et de développement durable.

Les interventions touchent les volets suivants : développement durable, numérique, productivité, gestion, ressources humaines ou marketing.

### Service d'accompagnement

La SADC offre un accompagnement personnalisé aux promoteurs et aux entreprises du territoire, à toutes les étapes de leur développement. Cet accompagnement prend la forme de services-conseils couvrant les principales fonctions de l'entreprise.

20

entreprises accompagnées  
par nos ressources internes

## Mesures d'interventions locales

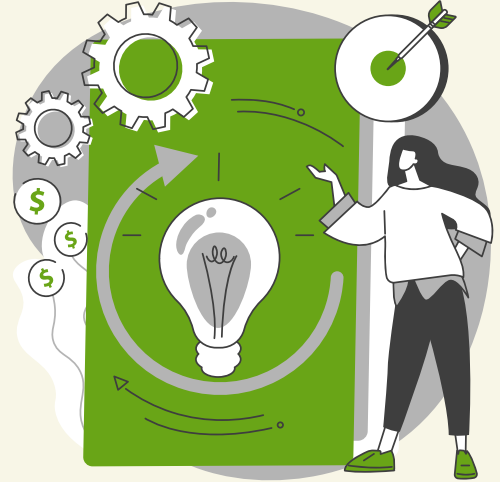
L'objectif du programme "Mesure d'intervention locale" (MIL) est de permettre aux SADC de mener des activités de développement économique local. Par cette enveloppe, la SADC peut intervenir dans des projets collectifs pour les entreprises ou les collectivités.

9

initiatives

40 000 \$

- Formation - Cybersécurité et intelligence artificielle : entre menaces et bonnes pratiques
- Formation - Trouver l'équilibre entre technologies et développement durable
- Analyse de pré faisabilité de l'offre touristique de Ste-Rose-du-Nord
- Événement L'Éco Rencontre 2025
- Calendrier de l'avent 2025
- Gestion de l'eau postable pour les entreprises du secteur ch. St-Étienne, Petit-Saguenay
- Webinaire de la CNESST - Loi modernisant le régime de santé et de sécurité du travail (LMRSST) et les risques psychosociaux : quelles sont mes obligations ?
- Cohorte sur le coût de revient et la rentabilité simplifiée
- Événement La Pause.



Participation à

14

comités



Événement L'Éco Rencontre, décembre 2025



Événement La Pause, mars 2026

# ENTRE Le cercle entrepreneurial

# NOUS



Développement durable



Numérique & technologique



Ressources humaines



Leadership & vision stratégique

Cette année nous avons créé notre nouvel image de marque pour nos prochains événements. Soyez à l'affût de nos prochains webinaires, ateliers et autres !

PRÉSENTÉ PAR



Tournée des régions du Réseau des SADC & CAE, novembre 2025

# AFFAIRES CORPORATIVES

Formation des  
permanents : 234 h

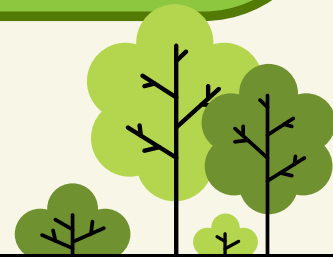
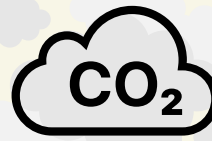
## COMPENSATION DE NOS GES

7.43 tonnes de CO<sub>2</sub>  
53 arbres plantés

## IMPLICATION DES BÉNÉVOLES

Total de 356 heures, dont :

- 9 rencontres du conseil d'administration ;
- 13 rencontres du conseil exécutif ;
- 5 rencontres du comité de la démarche du financement durable ;
- 2 rencontre du comité des ressources humaines.



## LE CONSEIL D'ADMINISTRATION



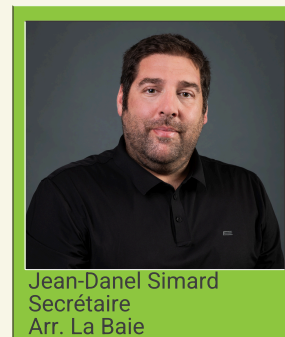
Charles Martel  
Président  
Représentant jeunesse



Franck Turcotte  
1er vice-président  
Petit-Saguenay



Tommy-Lee Leroux-Gagnon  
2e vice-président  
Arr. La Baie



Jean-Daniel Simard  
Secrétaire  
Arr. La Baie



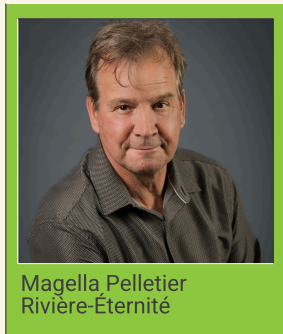
Éric Simard  
Trésorier  
Ferland-et-Boilleau



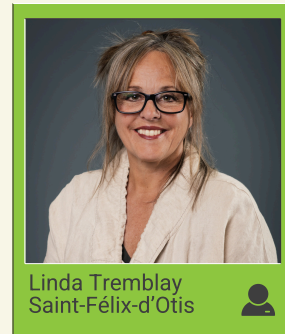
Bruno Tremblay  
Arr. La Baie



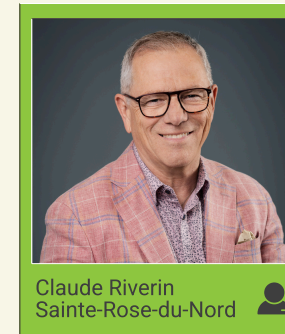
Isabelle Gagné  
L'Anse-St-Jean





Magella Pelletier  
Rivière-Éternité



Linda Tremblay  
Saint-Félix-d'Otis

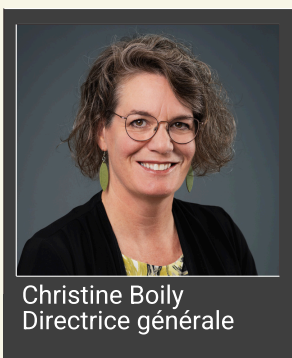


Claude Riverin  
Sainte-Rose-du-Nord

 Membre du comité de la démarche du financement durable  
 Membre du comité de gouvernance

 Membre du comité des ressources humaines.

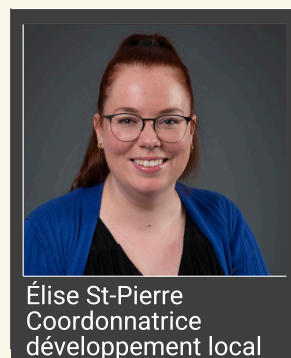
## L'ÉQUIPE



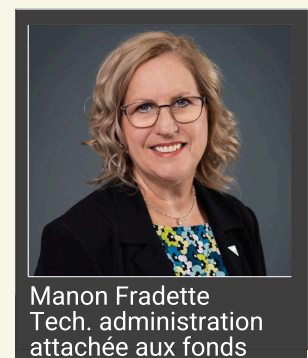
Christine Boily  
Directrice générale



Jérôme Martel  
Coordonnateur  
services financiers



Élise St-Pierre  
Coordonnatrice  
développement local



Manon Fradette  
Tech. administration  
attachée aux fonds



Développement économique Canada pour les régions du Québec appuie financièrement la SADC



Développement  
économique Canada  
pour les régions du Québec

Canada Economic  
Development  
for Quebec Regions



367, rue Victoria  
La Baie (Qc) G7B 3M5  
[www.sadcdufjord.qc.ca](http://www.sadcdufjord.qc.ca)  
418-544-2885  
[courrier@sadcdufjord.qc.ca](mailto:courrier@sadcdufjord.qc.ca)